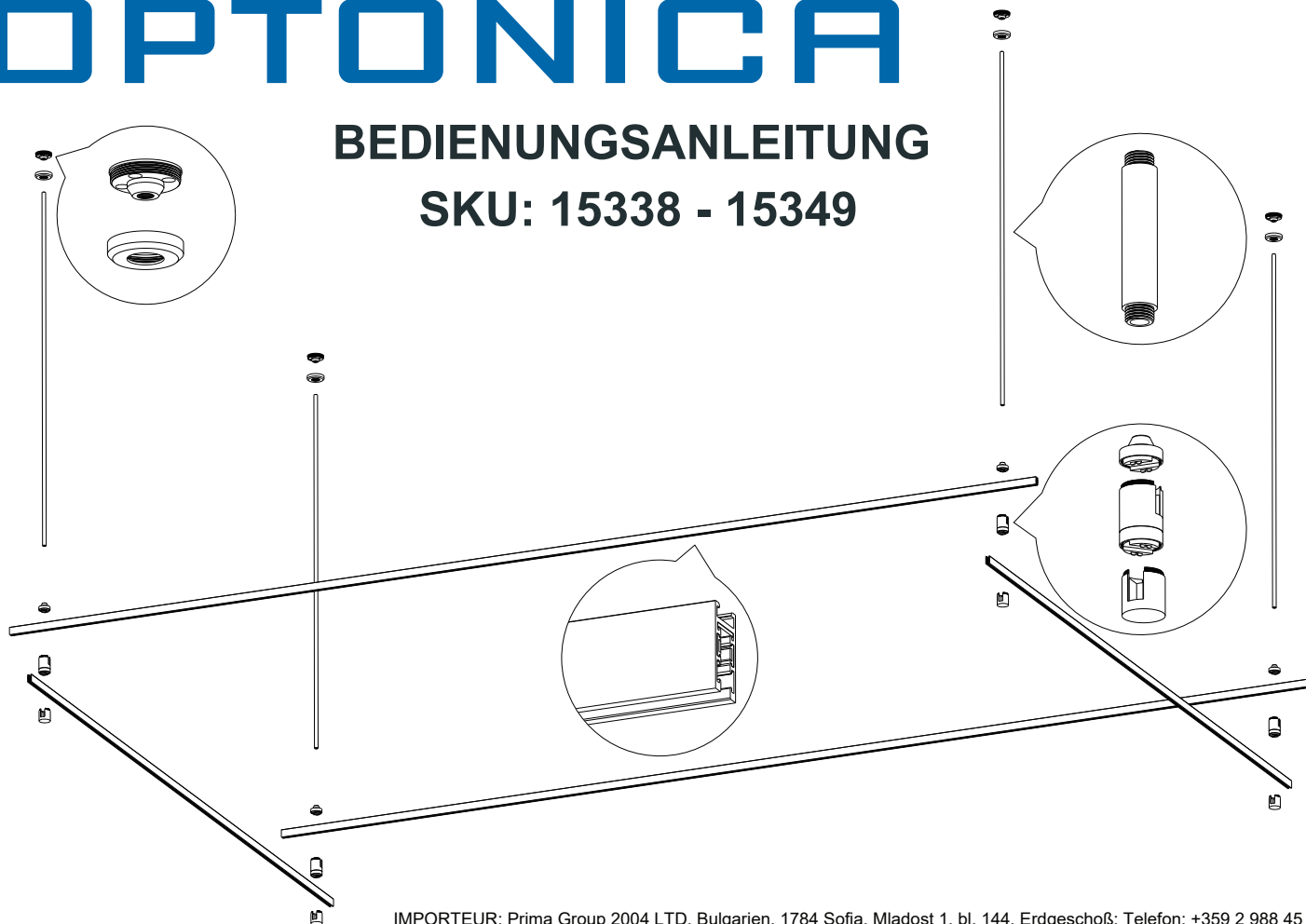


OPTONICA

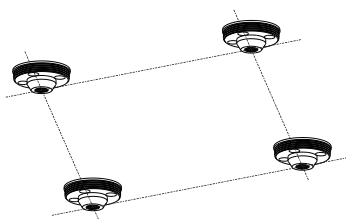
BEDIENUNGSANLEITUNG

SKU: 15338 - 15349



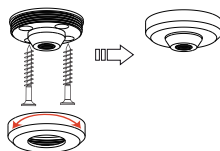
IMPORTEUR: Prima Group 2004 LTD, Bulgarien, 1784 Sofia, Mladost 1, bl. 144, Erdgeschoß; Telefon: +359 2 988 45 72;

1



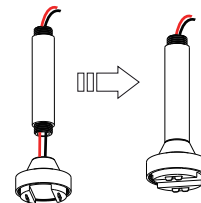
Positionierung: Wählen Sie die Auslassposition und bohren Sie die Löcher.

2



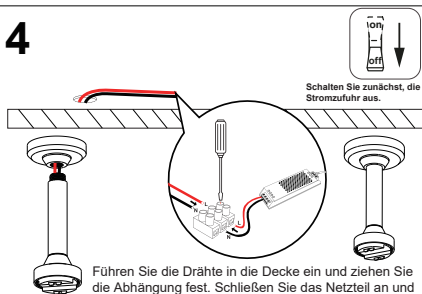
Befestigen Sie die Montagebasis mit geeignetem Befestigungsmaterial. Danach können Sie die Abdeckung auf die Basis schrauben.

3



Bei Abhängungen die zugleich als Kabeldurchführung dienen, führen Sie die Drähte durch. Danach werden die abgebildeten Teile fest miteinander verschraubt.

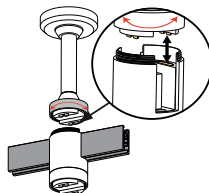
4



Schalten Sie zunächst, die Stromzufuhr aus.

Führen Sie die Drähte in die Decke ein und ziehen Sie die Abhängung fest. Schließen Sie das Netzteil an und ziehen Sie die übrigen Abhängungen fest an..

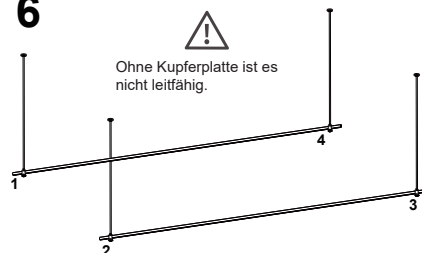
5



Die Schiene ausrichten und auf der Basis platzieren.

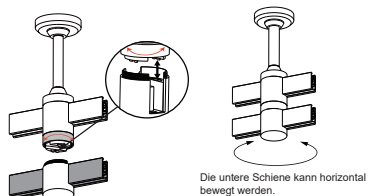
Die oberen und unteren Kontrollpunkte sowie die Kupferplatten ausrichten.

6



Ohne Kupferplatte ist es nicht leitfähig.

7

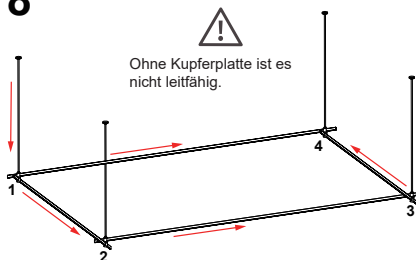


Die untere Schiene kann horizontal bewegt werden.

Die Schiene ausrichten und auf der Basis platzieren.

Obere und untere Prüfpunkte sowie die Kupferplatten ausrichten.

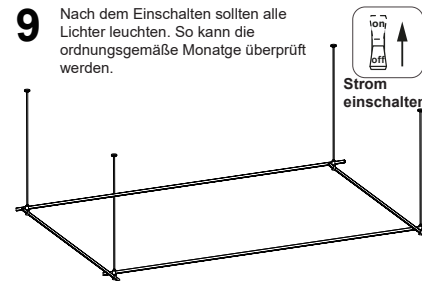
8



Ohne Kupferplatte ist es nicht leitfähig.

9

Nach dem Einschalten sollten alle Lichter leuchten. So kann die ordnungsgemäße Montage überprüft werden.



Strom einschalten